



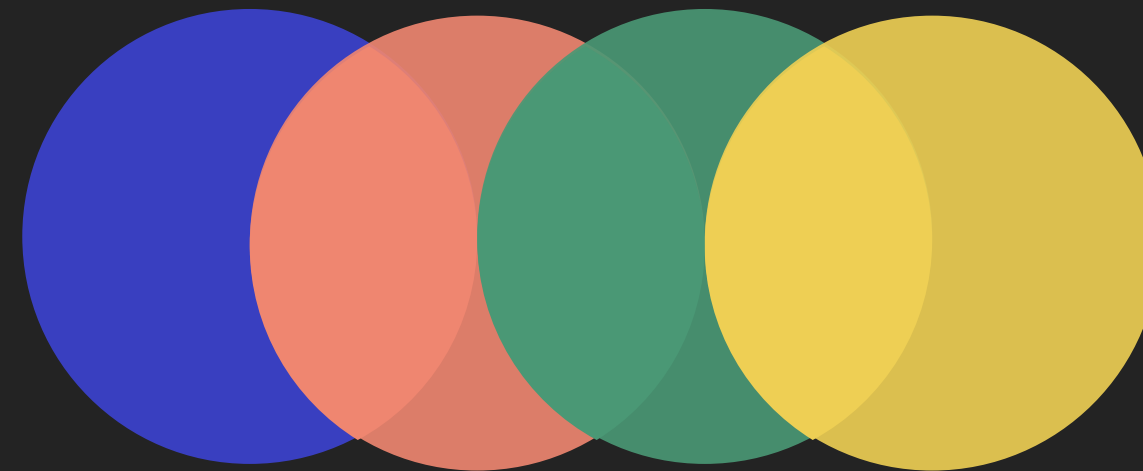
BlueBox®

Rediseña el éxito.

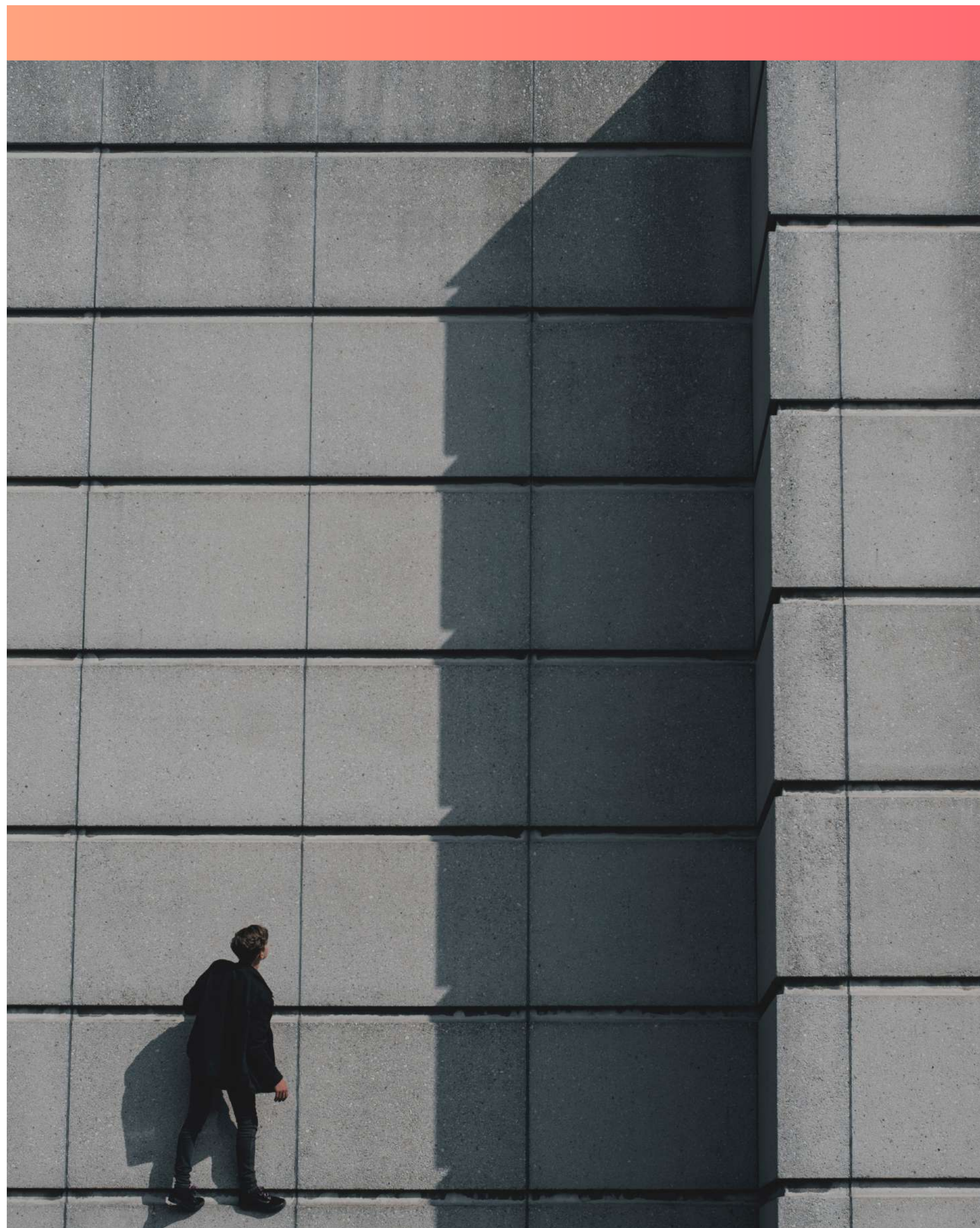
**Corporativos poderosos y startups ágiles
revolucionando industrias con nuestros programas
de vinculación e innovación.**

BlueBox[®]

Conexiones de valor. Futuro visionario.



Somos la firma de Corporate Venturing más grande de Latinoamérica.



Methodology by **BlueBox®** 

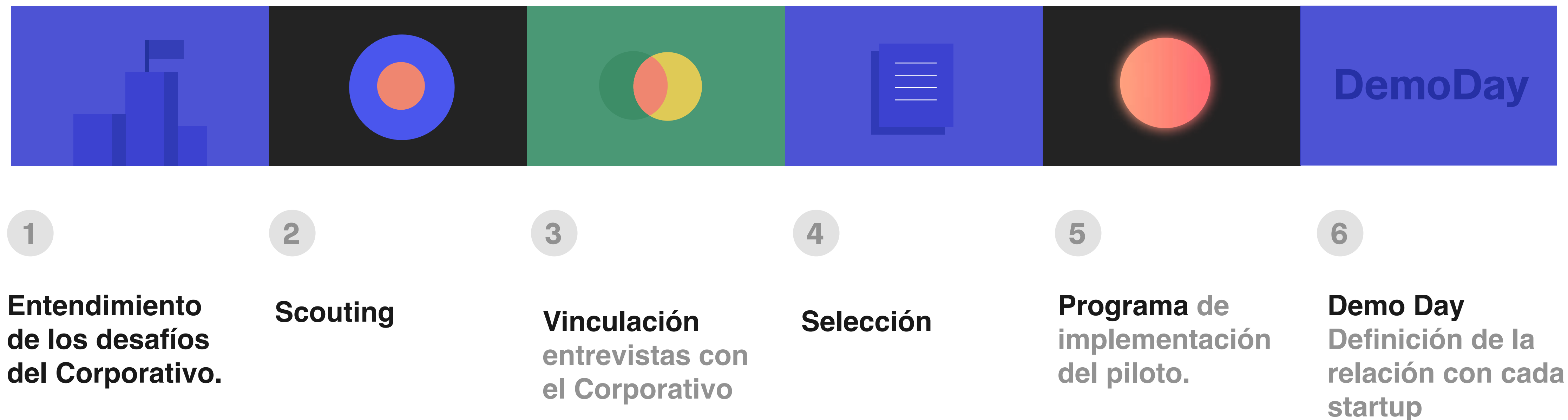
Hemos rediseñado el éxito.

Detectamos las necesidades del Corporativo en temas de innovación para luego vincular al mejor talento emprendedor con grandes metas y resultados.

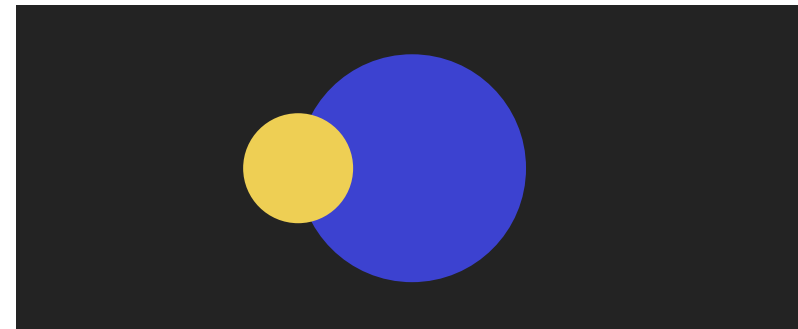
Además de replantear la manera en la que las startups crecen, apoyamos desde un *soft-landing* para su expansión hasta una cartera de conexiones de valor increíbles para su crecimiento.

Todos nuestros programas corporativos corren nuestra metodología de éxito.

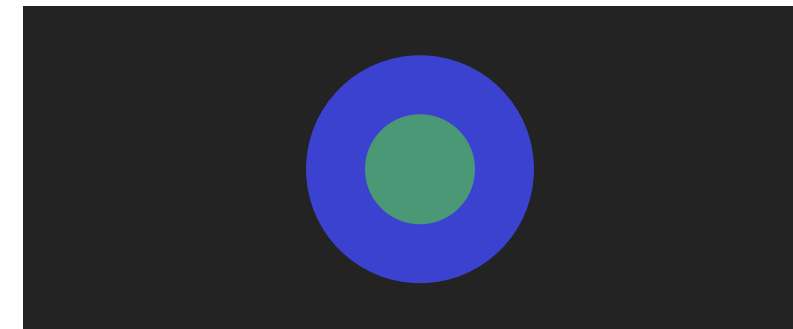
Seis pasos al éxito.



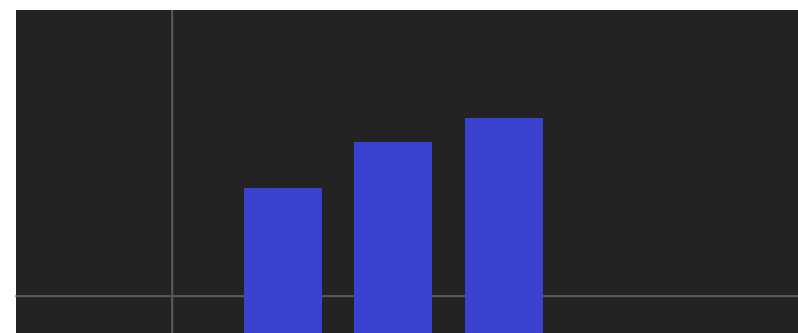
Nuestras cifras.



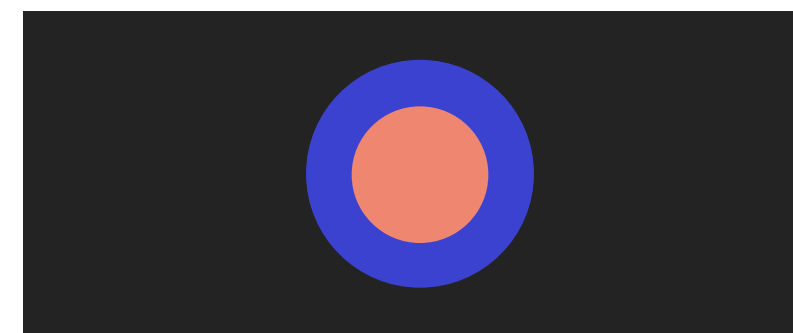
+5000 startups
mapeadas



Startups de más
de 17 países.



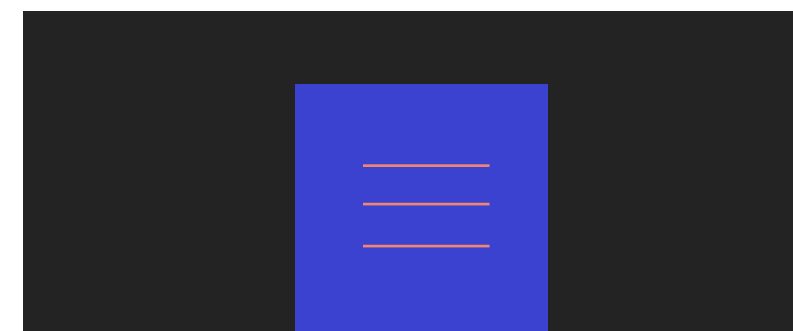
+350 startups
vinculadas



+12000 horas de
asesorías.



9,7 millones
de dólares en
inversión.



24 programas.

Nos enamoramos de Latinoamérica.



Ciudad de México, México
Calle Río Tíber 112,
Cuauhtémoc, 06500.



Guadalajara, México
Mutuo Co-work
Av. Miguel Hidalgo y
Costilla 1995, Arcos
Vallarta, 44600.



Morelia, México
Alfredo Zalce 4485 Int.
A, Tres Marías, 58254.



Santiago, Chile
Juana de Arco 2012,
Providencia.

Nuevos programas

Replantea el éxito.

Redescubre tu potencial.

Corporativos poderosos. Startups ágiles. Revolución de industrias.

BlueBox[®]



Bebidas

EMBOTELLADORA
aga
DEL CENTRO

Es el tercer grupo refresquero más grande de México. Empresa 100% mexicana dedicada a la elaboración, distribución y venta de bebidas refrescantes con más de 60 años de trayectoria y con una penetración de mercado del 80%.

 The **Wave**®

www.thewave.mx



Nuestra pasión es crear conexiones de valor.



Verticales

Cultura e innovación interna

- Soluciones que ayuden a los colaboradores a trabajar de manera más efectiva
- Bienestar laboral
- Incentivos emocionales
- Plataformas para reclutamiento
- Capacitación

Inteligencia de mercado e innovación en marketing

- Nuevas métodos de recolección, análisis e interpretación de datos.
- Investigación de mercado
- Validación de contenidos digitales y tradicionales
- Conexión con consumidores a través de experiencias
- Rendimiento en inversiones de marketing
- Plataformas de colaboración marcas - influencers



Verticales

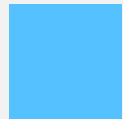
Salud y bienestar

- Innovación en productos (materia prima, sustitutos, envases, alimentos y bebidas)

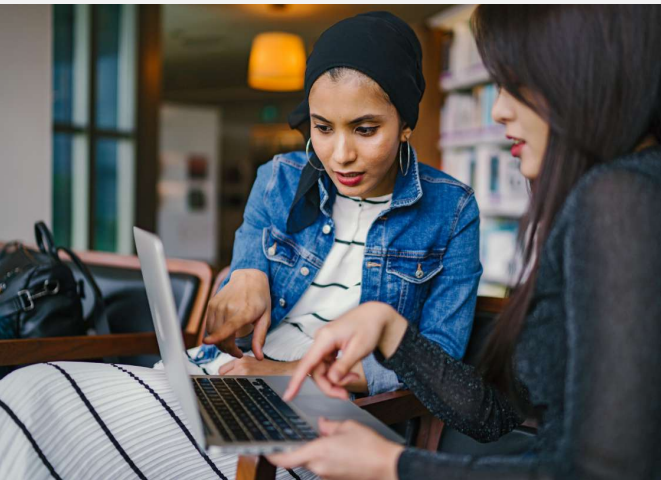
Cadena de suministro

- Herramientas para el control de inventarios y abastecimiento
- Nuevas alternativas de logística
- Pronósticos de demanda
- Plataformas de delivery
- Herramientas para la ejecución en puntos de venta

Nuestra pasión es crear conexiones de valor.



FinTech



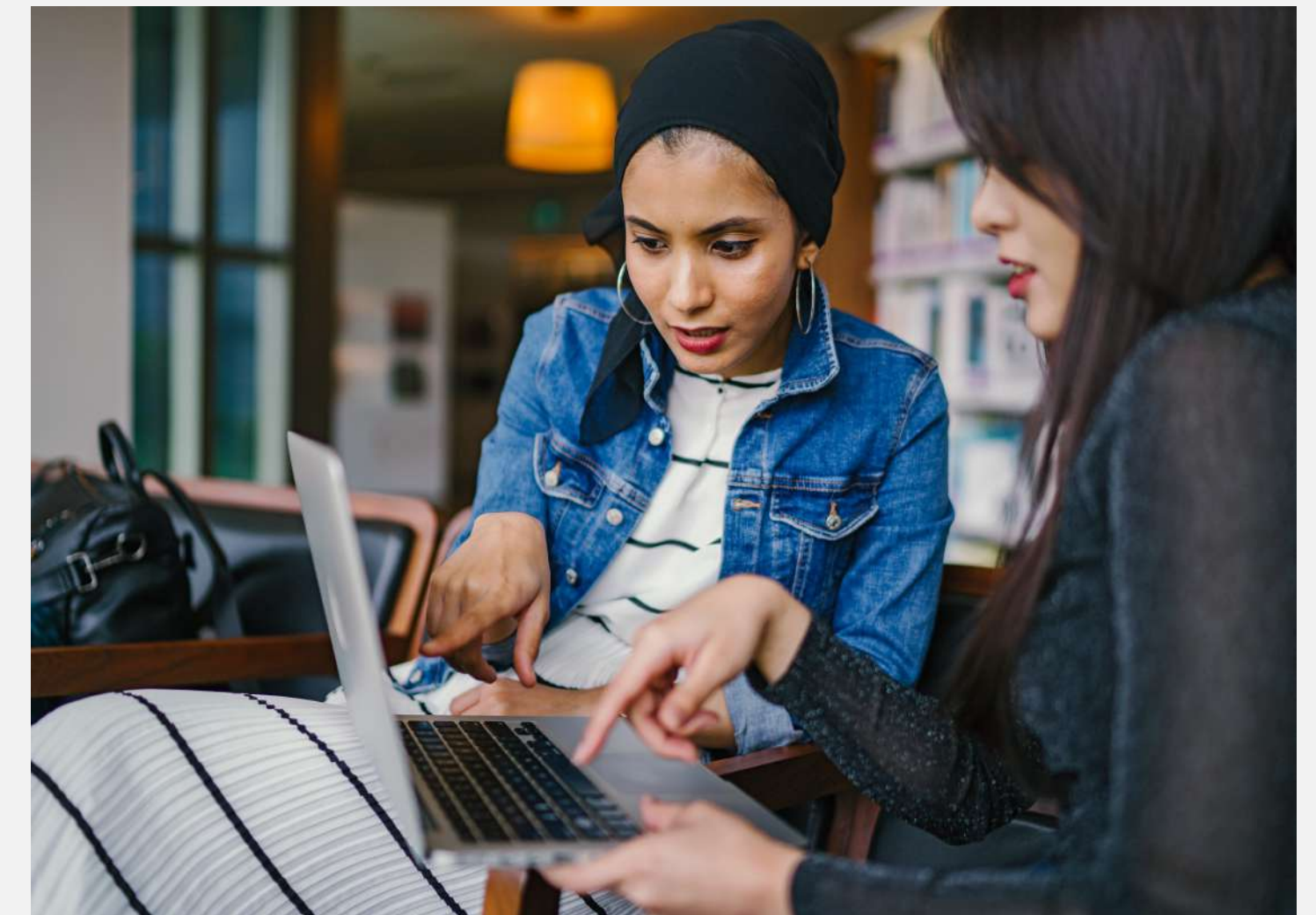
Nuestra pasión es crear conexiones de valor.



SURA Asset Management

Compañía latinoamericana especializada en la industria de pensiones, ahorro e inversión. Administra activos por USD 131.9 billones*, pertenecientes a más de 19 millones de personas en seis países de la región.

Es filial de Grupo SURA, que cuenta con el 83.5% de participación.



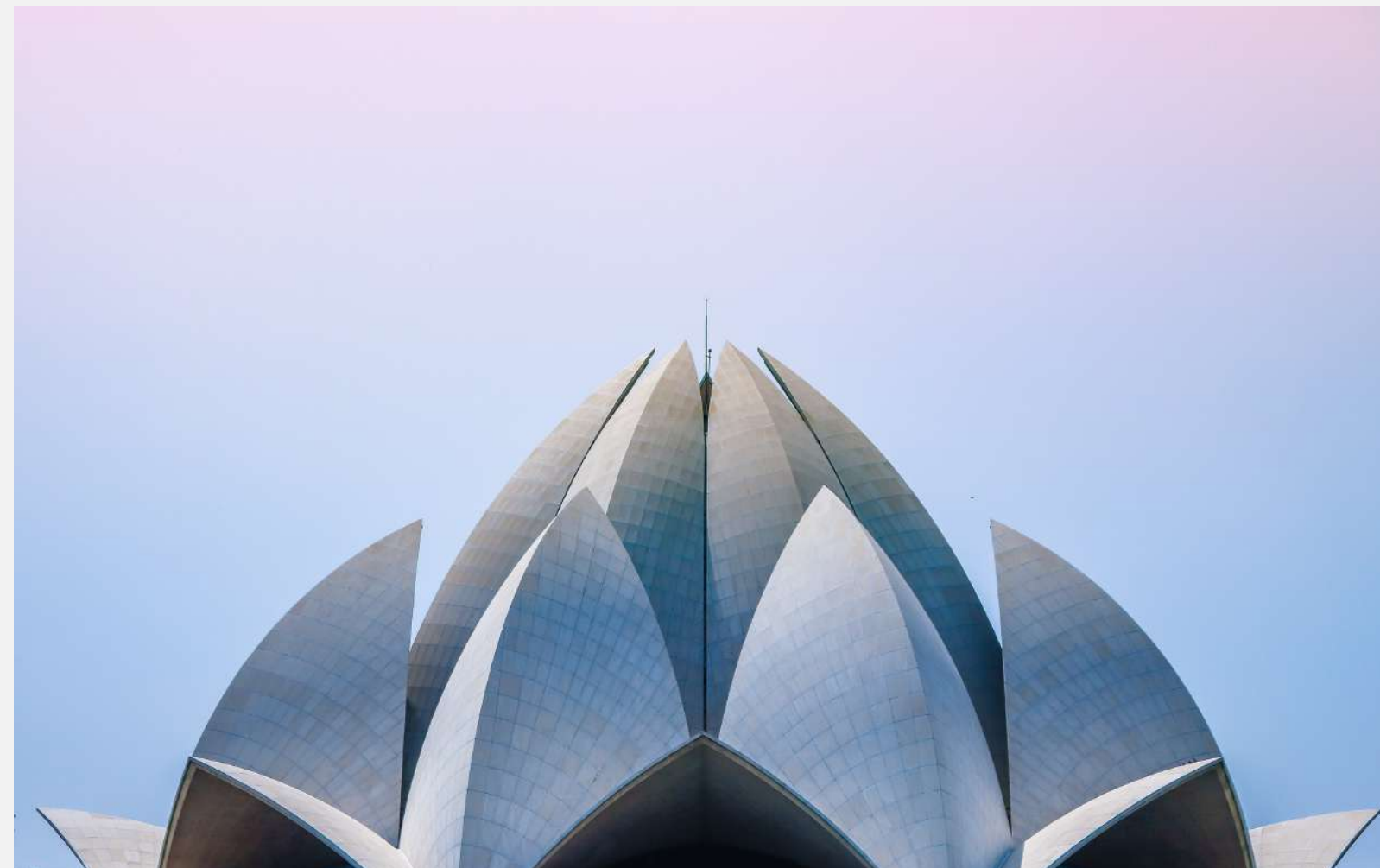
Nuestra pasión es crear conexiones de valor.

www.aceleradorasuraproteccion.com

Verticales

**WealthTech (gestión de inversiones) |
SalesTech | Disrupción del Ahorro
(nuevos canales, educación, etc) |
Educación financiera para jóvenes**

***Programa de scouting on demand**





Tierra y Armonía nace de la asociación de Grupo Amadeus y Grupo Mendelssohn, desde su fundación y a lo largo de sus más de 40 años de experiencia ha desarrollado un sin número de proyectos en los cuales ofrece calidad de vida, vanguardia e innovación inmobiliaria; ya sea que se trate de desarrollos residenciales de viviendas y terrenos, plazas comerciales, parques industriales, espacios corporativos, hasta los más lujosos resorts turísticos en México.



Grupo Guía ha comercializado 75 desarrollos exitosamente, gracias a su equipo de más de 200 profesionales en la industria y su división especializada en marketing inmobiliario.



viewaccelerator.com

Verticales

Soluciones para la residencia (comunidad) | servicios para la propiedad | Agentes tecnológicos en bienes raíces | Marketplaces | Comercialización | Construcciones inteligentes | Financiamientos de propiedades | Nuevos métodos de construcción | Materiales Inteligentes | Displays, publicidad

Nuestra pasión es crear conexiones de valor.



Programa de pilotaje con inversión inicial de USD30K, enfocado en acelerar a las startups más disruptivas en el sector PropTech (property technology) y ReTech (Real Estate Tech). El objetivo es revolucionar la industria inmobiliaria en México y generar un portafolio de inversión diversificado para View Accelerator.

Requisitos

Startups con ventas y producto validado o en prueba de nuevo concepto de producto.

Las startups deben tener una valuación entre USD 500K - USD 8M, con el fin de tener participaciones rondando entre un 0,5% y un 10% de equity.

Fechas

Scouting | *Marzo 2018*

Selección | *Mayo*

Inversión y planeación | *Mayo y Junio*

Programa | *Julio - Noviembre*

Demo Day | *Noviembre*

Beneficios

Acceso total | Consultorías 1 a 1 | Mentorías | Fondео Coworking.



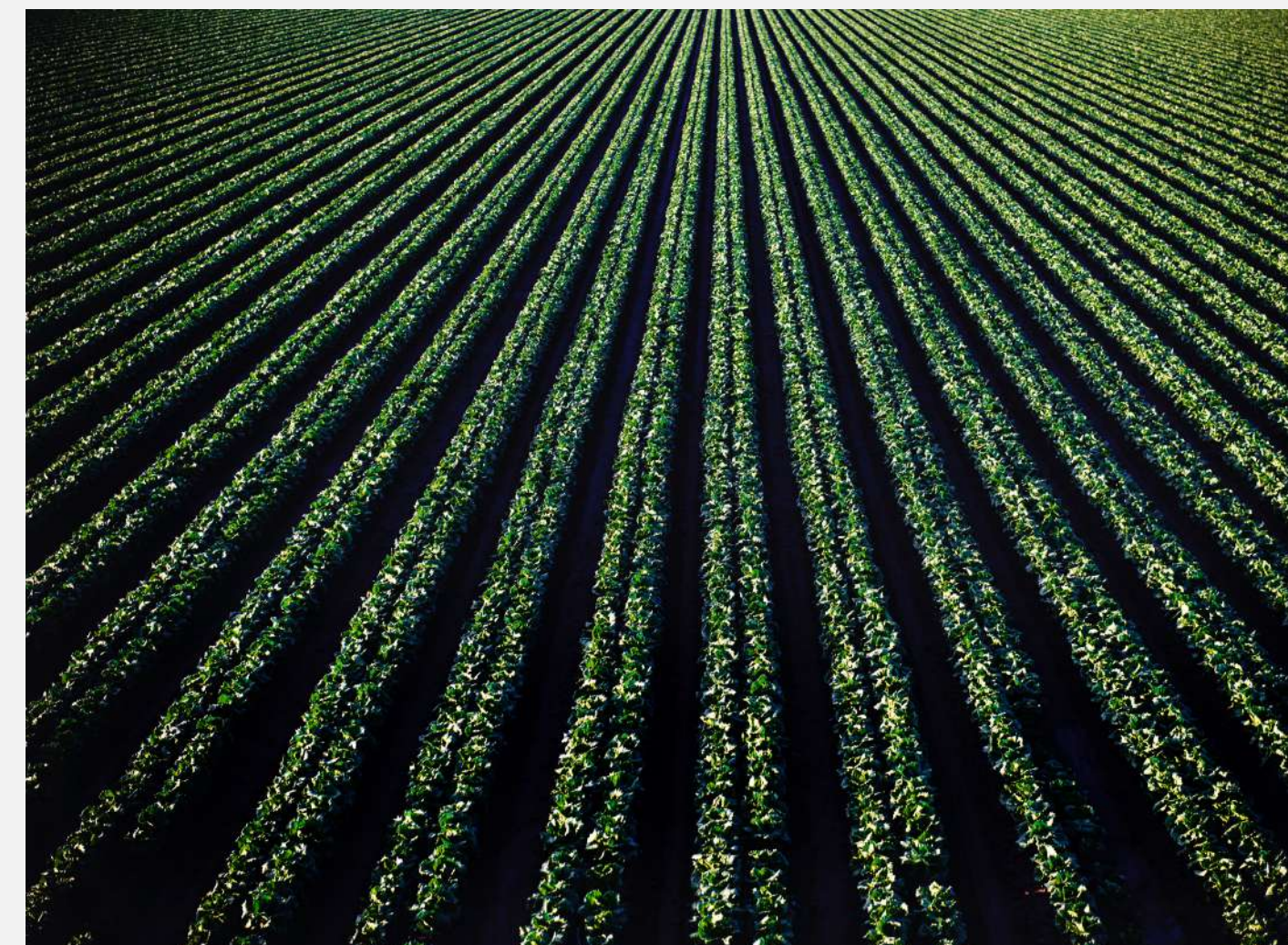
BlueBox®

www.blueboxmx.com

Nuestra pasión es crear conexiones de valor.



Beta San Miguel (BSM) es el primer productor de azúcar de caña del país con una producción en la Zafra 2017/2018 de 1.3 millones de toneladas de azúcar representando el 22.05% de la producción de México.



Nuestra pasión es crear conexiones de valor.



El Programa de Beta San Miguel tiene como objetivo impulsar el desarrollo de la innovación para optimizar los procesos de la Industria Azucarera, a través de startups y scaleups en Agtech y Foodtech.

www.innngenio.mx

Verticales
**Administración y gestión | Sistema
logístico | Nuevos productos del
azúcar | Aumento de productividad
en campo**



Scouting | *Marzo 2018*

Selección | *Mayo*

Inversión y planeación | *Mayo y Junio*

Programa | *Julio - Noviembre*

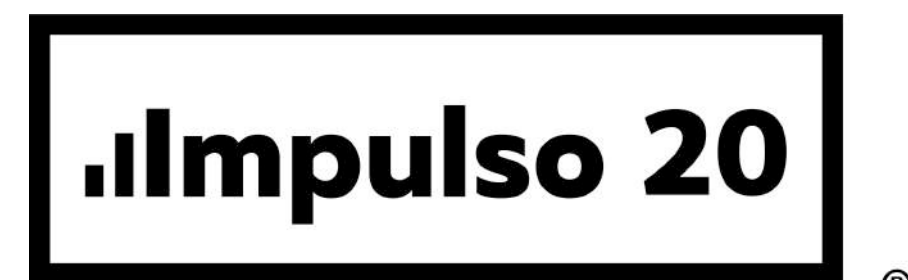
Demo Day | *Noviembre*

Fechas

- Requisitos**
1. Startups y Scaleups con altas posibilidades de escalabilidad.
 2. Emprendimientos que hayan iniciado operaciones de ventas.
 3. Que cuenten con capacidad operativa para cumplir con las propuestas comerciales.
 4. Proyectos que cuenten con un alto grado de innovación
 5. Empresas legalmente constituidas.
 6. Disponibilidad de pilotear el proyecto en alguno de los ingenios azucareros de Beta San Miguel México.

Beneficios

**Free Equity | Acceso a infraestructura | Mentorías
Alianzas | Apoyo económico | Conferencias | Talleres**



®



Health Tech



BlueBox®

www.blueboxmx.com

Nuestra pasión es crear conexiones de valor.



Compañía líder en el mercado global de higiene y salud dedicada a mejorar el bienestar a través de sus productos y soluciones, esenciales para la vida cotidiana. La compañía tiene ventas en 150 países bajo marcas fuertes, incluyendo las líderes mundiales Tena y Tork, y otras como Leukoplast, Libero, Libresse, Lotus, Nosotras, Saba, Tempo, Regio, Vinda y Zewa. Essity tiene alrededor de 48 mil empleados a nivel global.

En Latinoamérica están presentes en México, Centroamérica (desde Costa Rica), Brasil y Chile.



Nuestra pasión es crear conexiones de valor.

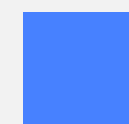


www.impulso20.com

Verticales

Nuevos productos y soluciones para la salud de la mujer | nuevas materias y fibras para productos y empaques | Supply enfocado a analytics

cinépolis
VENTURES



Entretenimiento



Nuestra pasión es crear conexiones de valor.



Cinépolis es la cuarta cadena de exhibición a nivel mundial en número de salas, la segunda en venta de boletos, y la primera en asistentes promedio por sala en el mundo.



Nuestra pasión es crear conexiones de valor.



Programa de pilotaje con inversión inicial, enfocado en acelerar a las startups más disruptivas en el sector. Es el brazo de inversión de Cinépolis que busca maximizar el valor de las scaleups mediante una relación cercana con el corporativo e inversión de impacto.

cinepolisaccelerator.com

Verticales
Data Analytics | Automatización de procesos | Comercialización | Global System | Entretenimiento digital para el consumidor



Fechas

Scouting | *febrero - abril*

Selección | *20 de Mayo (aproximadamente)*

Demo Day | *19 de Noviembre*

Requisitos

Startups y scaleups con ventas y producto validado o en prueba de nuevo concepto de producto, con altas posibilidades de escalabilidad. Disponibilidad de pilotear el proyecto en alguno de los complejos Cinépolis.

Beneficios

**Inversión | Acceso al programa | Mentorías |
Consultorías | Correr prueba piloto en nuestros
complejos**



 **Industria
cervecera**



Parte de la Familia
ABInBev





Parte de la Familia
ABInBev

Grupo Modelo tiene 92 años de experiencia en la industria y sus marcas tienen presencia en más de 180 países y en los 32 estados de la República Mexicana. Cuentan con una capacidad instalada de 64 millones de hectolitros al año.



Nuestra pasión es crear conexiones de valor.



Es un programa enfocado a encontrar a las mejores startups y scaleups dentro de la industria de las bebidas para colaborar con Grupo Modelo. Levadura de ideas, evoluciona este año; realizarán tres programas de pilotaje y tendrán una búsqueda de forma permanente, esto les permitirá trabajar de la mano con más startups y scaleups.

levaduradeideas.com

Verticales

Finanzas | Ventas | E-commerce Legal
| Logística | Marketing | Talento
Supply | Solutions | Procurement



Fechas

Scouting | *En base a demanda*

Scouting presencial | *marzo de 2019*

STARTUP de dos años o menos de creación.
Debe estar legalmente constituida en su país de origen. Debe encontrarse en una etapa de validación de mercado con un MVP validado. Tener al menos un cliente.

SCALEUP Debe tener más de dos años de operación. Debe estar legalmente constituida en su país de origen. Debe contar con un modelo de negocio definido y una cartera de clientes establecidos.

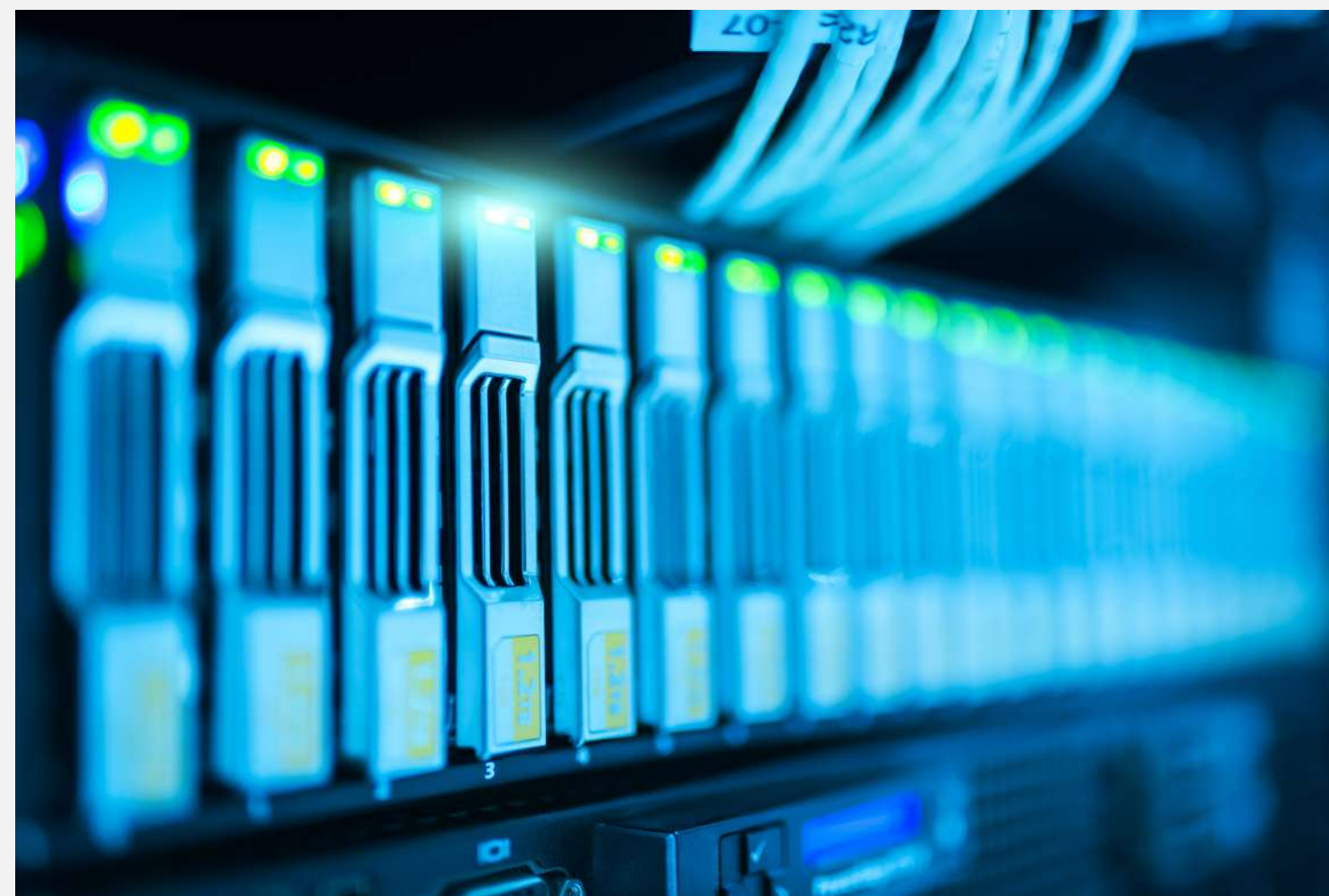
Beneficios

Conferencias | Infraestructura de la compañía para piloto | Apoyo económico | Vinculación con ecosistema

alfa

NAVE

■ Telecomunicaciones



Nuestra pasión es crear conexiones de valor.

BlueBox®

www.blueboxmx.com

The Alfa logo consists of the word "alfa" in a lowercase, bold, sans-serif font. A small grey triangle is positioned at the top right of the letter 'a'.

Grupo Alfa es una compañía mexicana que está presente en 26 países. Engloba a Sigma (alimentos refrigerados), ALPEK (petroquímicos), NEMAK (autopartes de aluminio), NEWPEK (gas e hidrocarburos) y Axtel.

Axtel es la empresa mexicana de Tecnologías de la Información y Comunicación que atiende a través de Alestra a más de 14 mil compañías mexicanas y a entes del Gobierno (como Pemex), y Axtel (residencial y pequeños negocios).



Nuestra pasión es crear conexiones de valor.

The Nave logo features the word "NAVE" in a bold, sans-serif font. A grey triangle is placed between the 'A' and 'V'.

Nave es la estrategia de innovación abierta de Axtel y Alestra. Nace en 2016 como la primera aceleradora de un corporativo mexicano TIC. Ya va en su cuarta generación con una red de alumni de 17 startups. Se hará scouting de vinculación durante todo el año.

aceleradoranave.com.mx

Verticales

**Cyberseguridad | Nuevas soluciones
para la Nube | IoT | Big Data | Mobile
Telecomunicaciones**

Aplica.

Rediseña el éxito.

Redescubre tu potencial.



BlueBox[®]

Catalina Bergström
Scout

catalina.b@blueboxmx.com



Mi perfil en BlueBox